



HOLD LIV I PATTEGRISENE

Flemming Thorup, Team Stalde
Videncenter for Svineproduktion

18. maj 2016 LMO i Horsens



HVAD PÅVIRKER PATTEGRISEDØDELIGHEDEN? I

Faktor	Dødelighed, %	Kilde
11 grise i kuldet	Bes 1: 5 % Bes 2: 4 %	Medd. 872
13 grise i kuldet	Bes 1: 6 % Bes 2: 3 %	Medd. 872
15 grise i kuldet	Bes 1: 10 % Bes 2: 5 %	Medd. 872
Fra 4 til 5 ugers fravænningsalder	+ 1,5 %	Medd. 759
Grisen vejer 700 gram ved fødsel	60 %	Medd. 839
Grisen vejer 1000 gram ved fødsel	16 %	Medd. 839
Grisen vejer 1500 gram ved fødsel	6 %	Medd. 839
Grisen vejer 2000 gram ved fødsel	6 %	Medd. 839
Grisen er IUGR	Dødeligheden FALDER med 2 %	Hales. Ikke publiceret

HVAD PÅVIRKER PATTEGRISEDØDELIGHEDEN? II

Faktor	Dødelighed, %	Kilde
Ikke sektioneret produktion	Bes 1: 17 % Bes 2. 14 %	Medd. 720
Sektioneret produktion	Bes 1: 15 % Bes 2: 12 %	Medd. 720
Ikke flyttet til ammeso	6 %	Medd. 700
Flyttet til et-trins ammeso	18 %	Medd. 700
Flyttet til to-trins ammeso	6 %	Medd. 700
Hangris (Kastration)	+ 2 %	Markku Johansen Medd. 1052
Grise < 1 kg til mindste- amme lige efter fødsel	- 6 %	Medd. 736

HVAD PÅVIRKER PATTEGRISEDØDELIGHEDEN? III

Faktor	Dødelighed, %	Kilde
Grisen er født af en gylt	14,5 %	Markku Johansen Medd. 1052
Grisen er født af en 2 kulds-so	17,7 %	Markku Johansen Medd. 1052
Grisen er født af en 3. kuldsso	19,3 %	Markku Johansen Medd. 1052
Grisen er født af en so ældre end 3. kuld	22,3 %	Markku Johansen Medd. 1052
Soen farer i kassesti	18 %	Medd. 1044
Soen er i boks under og lige efter faring	21 %	Medd. 1044
Soen går løs i farestien	21 %	Medd. 1044

HVAD PÅVIRKER PATTEGRISEDØDELIGHEDEN? IV

Faktor	Dødelighed, %	Kilde
Splitmalkning	Bes 1: + 0,7 % Bes 2: -2,5 ^a %	Medd. 988
Højtryksrensning af farestien før indsættelse	OR for højtryksrensning = 0,2	Medd. 1054
De opgaver man lettest hopper over	Er ikke undersøgt	Bør undersøges
Dagligt tilsyn 1.-7. levedøgn Pattegrisehule åbnes hver dag ved tilsyn	OR for åbning = 0,2	Medd. 1054
Temperatur i hulen/stien dag 0-2	?	Undersøges
Ingen tandslibning	Tendens til 1,6 % højere dødelighed	Medd. 286
Ingen mælkekopper	10 %	Erfaring 1408
Brug af mælkekopper	5 %	Erfaring 1408

FÆRRE DØDFØDTE GRISE

- Du kan påvirke faringsforløbet ved fødselshjælp
- Der kan ske meget mellem 16.00 og 7.00
- Et eller to tilsyn på store farenætter
- Både for grisenes og for soens sundheds skyld

- Men.....
- Der er færre dødfødte grise om natten, selv om der ikke overvåges
- Det skyldes nok, at stress og jag medfører mange flere dødfødte grise om dagen!

FARINGSOVERVÅGNING



- Det virker:
 - Færre dødfødte grise
 - Færre svagfødte grise
 - Flere sunde søer.
- Afprøvning af faringsovervågning gav god effekt.
- Undersøgelse viser, at struktur er vigtigere end timer.
- Regelmæssig gennemgang:
 - Hvem gør det?
 - Hvornår sker det?
- Kriterier for indgreb:
 - To timer mellem de første fire grise
 - Én time mellem resten.
- Hygiejne-hygiejne-hygiejne;
 - Opbevar handskerne rent og tørt
 - Handsken må IKKE røre andet end soen.



LAV DØDELIGHED

- Red udsatte grise
 - Råmælk, energi og varme
- Kuldudjævning
 - Kuldstørrelse, ensartede grise
- Sund so
 - Den giver mest mælk
- De hullede grise
 - Bidsår, knæsår, injektionsskader, kastration og haleklipping
 - Kastration og haleklipping er de værste
 - Hygiejne og teknik

ENERGI EFTER FØDSEL

- 10 ml råmælk giver nok IGG
- Pattegrise skal drikke 200-280 ml mælk pr. kg gris dag 1
Quesnell, 2012, Dividich, 1994
- Hvem siger, at det skal være råmælk?
 - Somælk?
 - Komælk?
 - Erstatning?



DISSE GRISE SKAL HAVE HJÆLP ET BUD PÅ EFFEKTIV STØTTE

- Grise under 650 gram
- Grise som ikke er aktive ved yveret
- 10 ml råmælk
- Varme i 1 time
- 20 ml energi / kg = 15 ml/gris
- Varme i 1 time
- 20 ml energi / kg
- Til mindsteamme eller aflives



KULDUDJÆVNING

- Tæl gode kirtler
- 14 grise i kuldet bør fungere
- 15 grise kræver godt management
- Husk mindsteammer
- Få men nødvendige opsamlingsløb
- Ens grise i kuldet letter overblikket

- Fravæn revl og krat



HØJERE FRAVÆNNINGSVÆGT

Flemming Thorup, Team Stalde
Videncenter for Svineproduktion

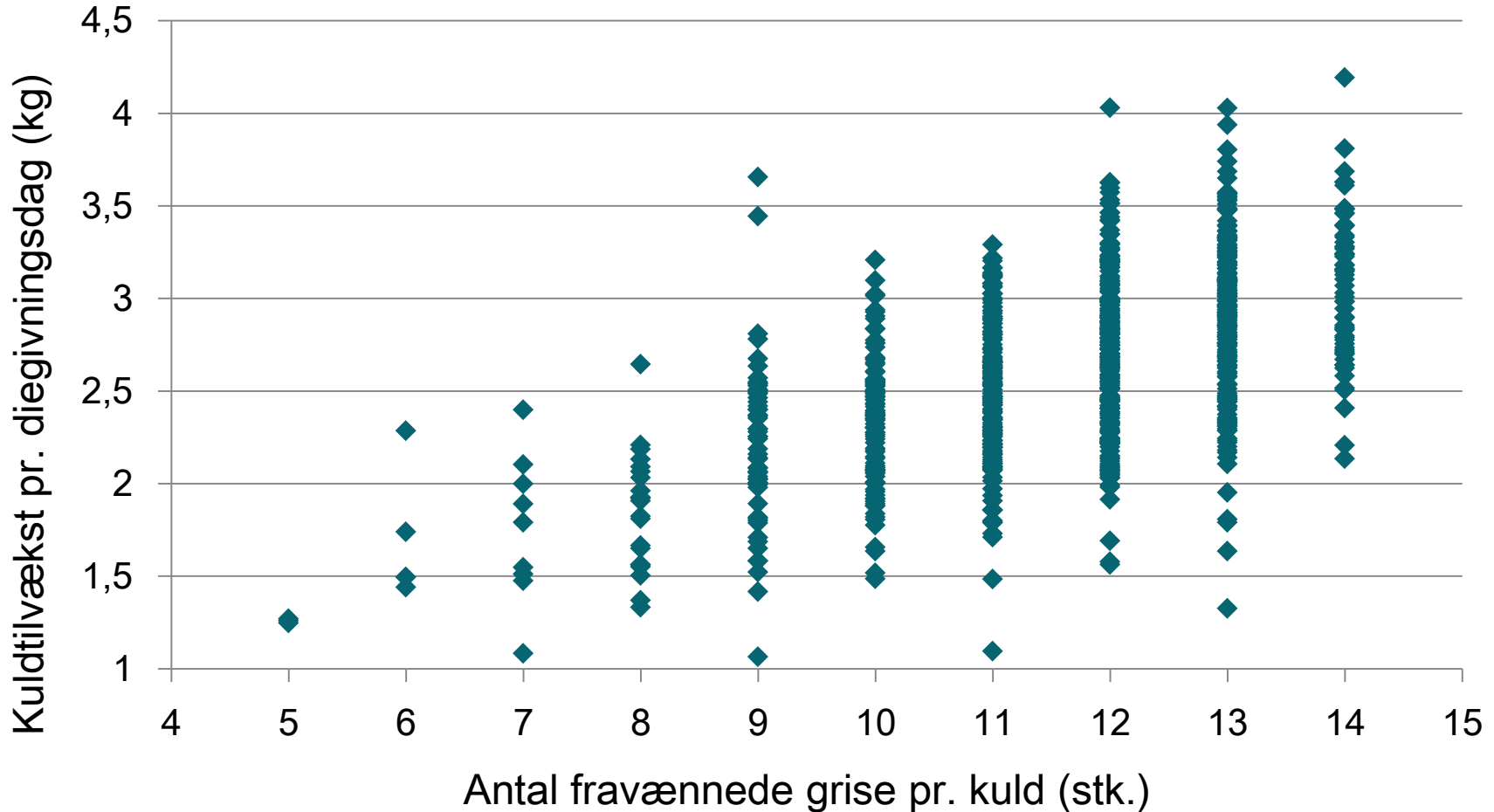
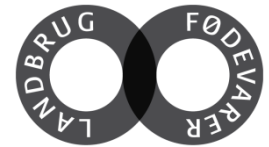
18. maj 2016 LMO i Horsens



Daglig kuldtilvækst = mælkeproduktion

Thomas S. Bruun

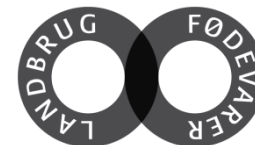
Videncenter for
Svineproduktion



Reference: Erfaring nr. 1316

Høj fravænningsvægt I

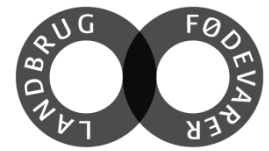
Videncenter for
Svineproduktion



Faktor	Effekt pr. gris ved fravænnning	
Én ekstra gris i kullet	÷150 gram	
Dier en 1. kuldssø	÷200 gram	
Én gris vejer 100 gram mere ved fødsel	+200 gram	
En ekstra diedag	+200 gram	
Én lille gris tilsat mere end 2 dage efter faring	÷300 gram (resten i kullet mister 150 gram)	
En stor gris tilsat mere end 2 dage efter faring	÷900 gram (resten i kullet mister 150 gram)	
Soen kommer op at stå 5 gange daglig	+200-400 gram	
Soen får ekstra foder i dieperioden	0	
Grisene får ekstra foder i dieperioden	+100-200 gram	

Høj fravænningsvægt 2

Videncenter for
Svineproduktion

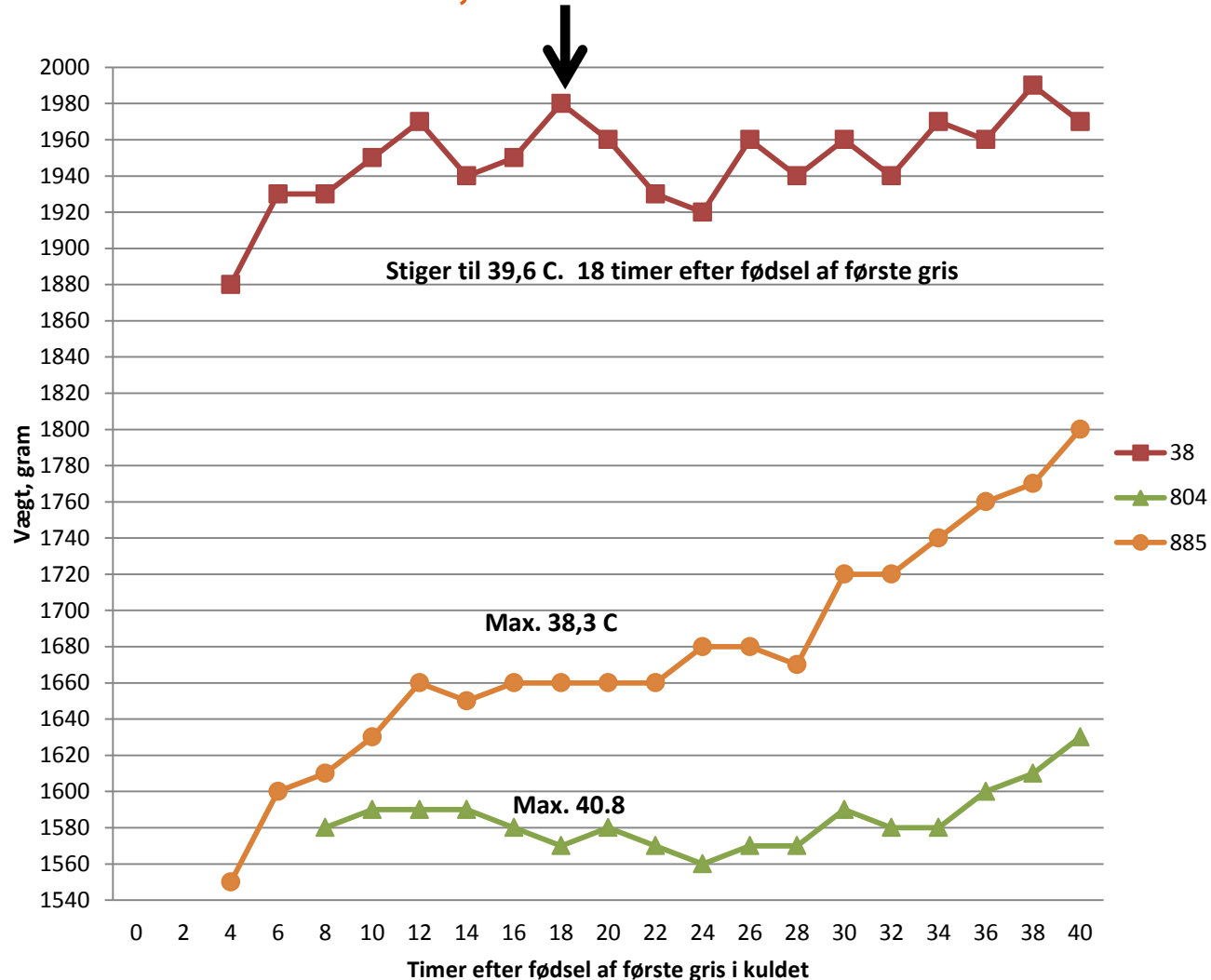
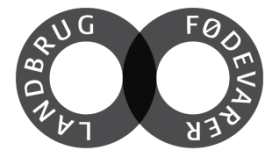


Faktor	Effekt pr. gris ved fravænnning	
Grisen lagt til en ettrins-ammeso	- 0,8 kg	
Grisen lagt til en totrins-ammeso	0	
Sektioneret drift af farestalden	230 gram	
En ekstra diedag	220 gram	

Grise hos søer med MMA trives dårligt

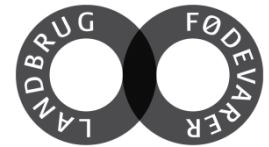
Jonas From Andersen, 2012

Videncenter for
Svineproduktion

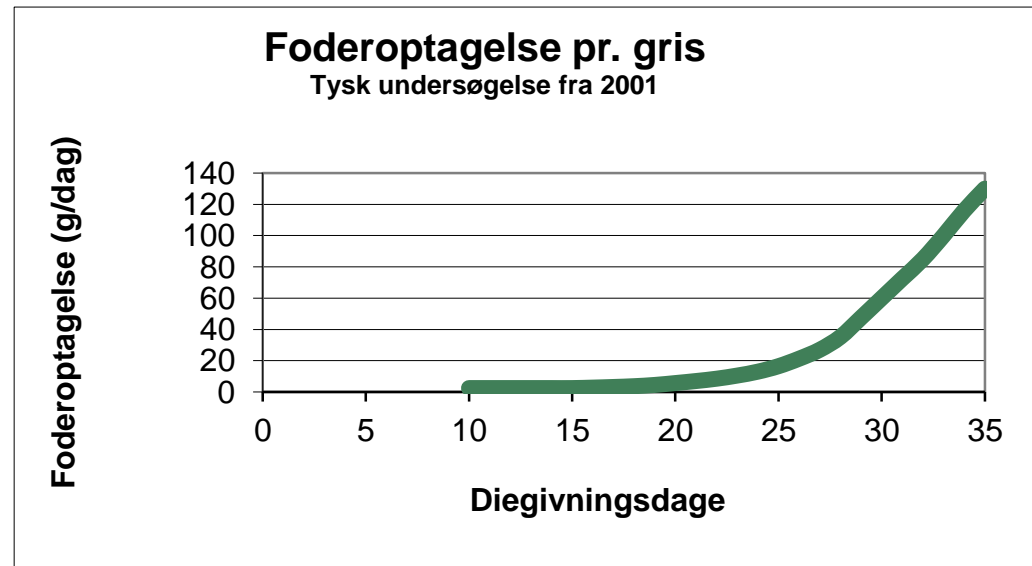


Glem ekstra foder til pattegrisene

Videncenter for
Svineproduktion

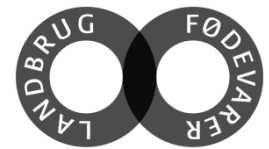


- **Hvis pattegrisen fravænnenes før 21 dage:**
 - Fodring af pattegrise giver mere diarré efter fravænning.
- **Hvis pattegrisen fravænnenes efter 28 dage:**
 - Fodring af pattegrise giver mindre diarré efter fravænning
 - Beskytter soens yver mod sultne grise.
- **Hvad med pattegrise, der fravænnenes ved 24 dage?**
- **Pattegrisefodring tager tid:**
 - Men du får set grisene, mens de æder.

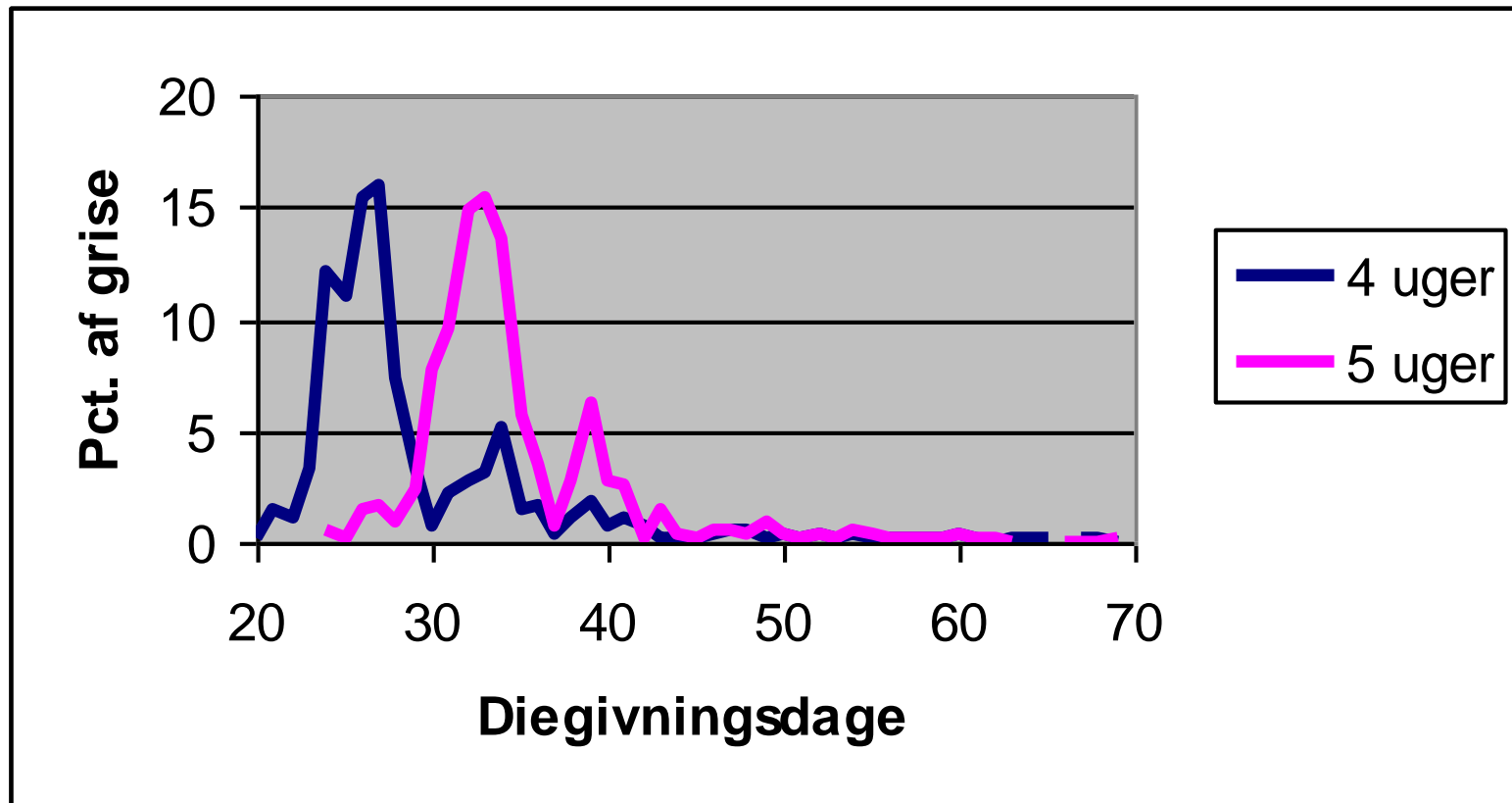


Grisenes alder ved fravænning

Videncenter for
Svineproduktion

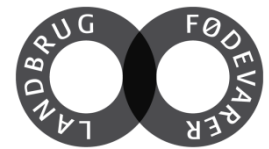


- Forsøg med fravænning ved 4 eller 5 uger
- Fire besætninger
- Hvert ugehold har både 4 og 5 ugers diegivning

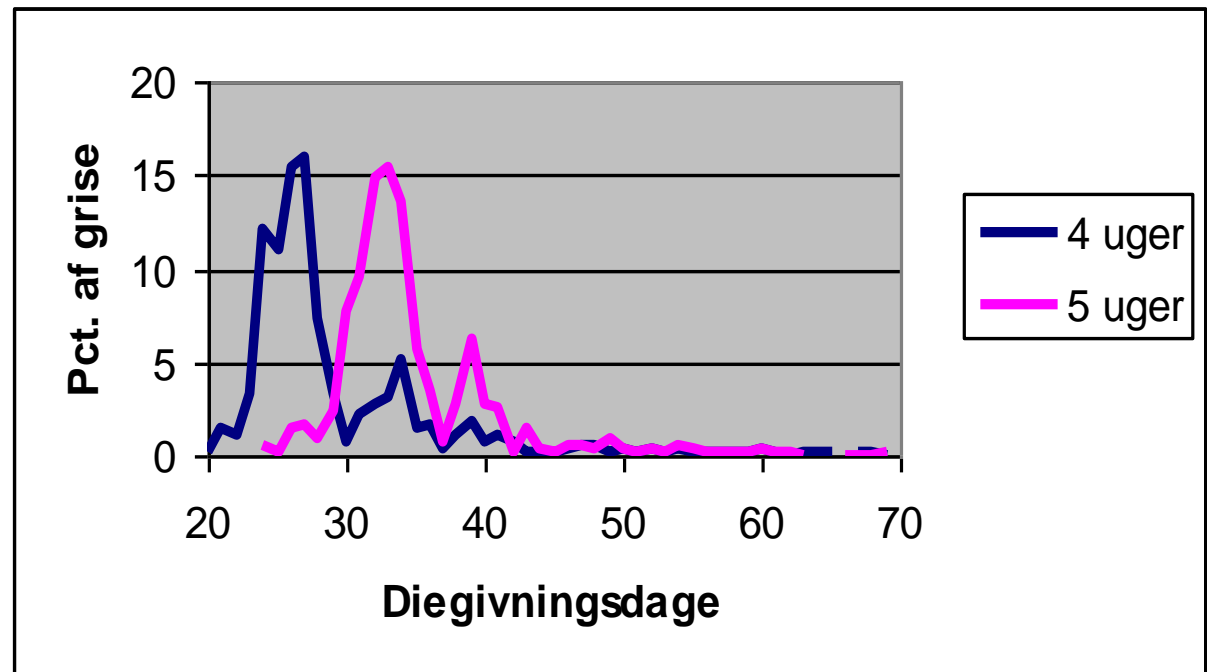


Fravæn alle grisene

Videncenter for
Svineproduktion

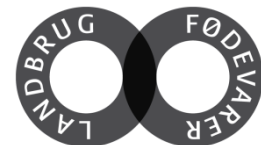


- **10-20 pct. af dine grise får en ekstra uge i farestalden.**
- **Vi lavede en optimeret sti i smågrisestalden:**
 - Styr på klima
 - Hyppig fodring
 - Hyppigt tilsyn.
- **Samme produktionsresultater som for grise, der blev en uge i farestalden.**

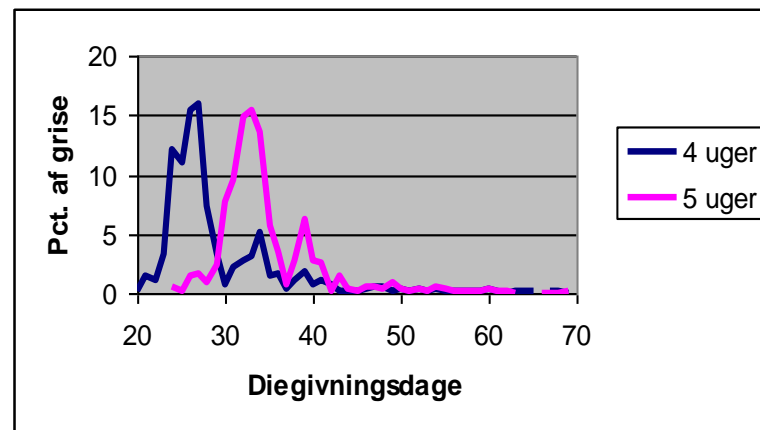


Fravæn alle grisene

Videncenter for
Svineproduktion

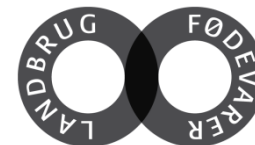


- 10-20 pct. af grisene får en ekstra uge i din stald.
- Lav en optimeret sti i smågrisestalden:
 - Styr på klima
 - Hyppig fodring
 - Hyppigt tilsyn.
- **Samme produktionsresultater.**
- **Færre farestier i brug.**
- **Færre diedage.**
- **Ingen søer, der skal flyttes tilbage sammen med kuldet.**
- **Færre søer med diebrunst.**
- **Intet behov for supplerende foder til pattegrisene.**
- **Bedre sundhed:**
 - Ingen tilbageføring af smitte
 - Alle grise i farestalden har stadig maternelle antistoffer
 - Stop influenza og PRRS.



Høj fravænningsvægt

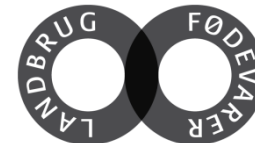
Videncenter for
Svineproduktion



Faktor	Effekt pr. gris ved fravænnning	Effekt på kuldvægten for 12 grise ved 24 dage
Én ekstra gris i kullet	÷150 gram	+4 kg
Dier en 1. kuldssø	÷200 gram	÷2,4 kg
Én gris vejer 100 gram mere ved fødsel	+200 gram	+0,2 kg (vejer alle grise 100 gram mere, så +2,4 kg)
En ekstra diedag	+220 gram	+2,6 kg
Én lille gris tilsat mere end 2 dage efter faring	÷300 gram (resten i kullet mister 150 gram)	+5 kg ÷1,65 kg Ekstra gris – tabt tilvækst
En stor gris tilsat mere end 2 dage efter faring	÷900 gram (resten i kullet mister 150 gram)	+8 kg ÷2,25 kg
Soen kommer op at stå 5 gange daglig	+200-400 gram	+2-4 kg (medd. 847)
Grisene får ekstra foder i dieperioden	+100-200 gram	+1,2-2,4 kg
Sektioneret drift af farestalden	230 gram	2,8 kg

Konklusion

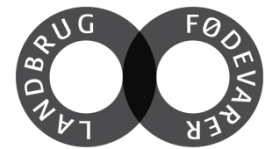
Videncenter for
Svineproduktion



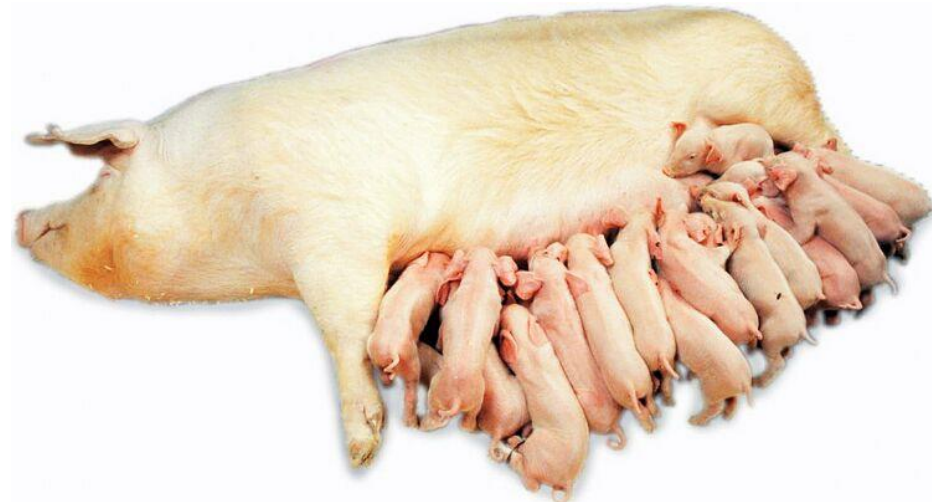
Ud med ekstra behandlinger	Tid til det vigtige
Struktur på faringsovervågningen	Sundere grise Sundere søer
Brug mindste-ammer	De svageste grise får en chance De er lette at overskue
14 gris hos resten af søerne	Høj produktivitet Søerne kan klare det
Lav to-trins ammesøer	De fungerer
Fravæn efter alder	Ingen søer, der skal flyttes Bedre sundhed Plads i farestalden

Har du spørgsmål?

Videncenter for
Svineproduktion



- **S**tyr på faringsovervågningen.
- **M**indre MMA efter hygiejnisk fødselshjælp.
- **A**mmesøer.
- **R**ettidig håndtering af efternølere og syge grise.
- **T**il smågrisestalden med alle grisene.





FARINGSPROCENT OG REPRODUKTIONSSYGDOMME

Dyrlæge Flemming Thorup, Chefforsker

18. maj 2016 LMO i Horsens

REPRODUKTIONSSYGDOMME HØJ FARINGSPROCENT

- En sund so at løbe
- Effektiv brunstkontrol
- Løb kun søger i brunst
- En velfungerende drægtighedsstald
- Plads til faringerne

- Og så slutter jeg af med sygdommene

FULD FARESTALD MÅLES IKKE MEN ER PENGE VÆRD

- En spildfoderdag koster 5 kr. i foder
- En so som ikke farer koster 2.000 kr.
- Flyt en ammeso ind i den tomme sti, så ser chefen det ikke

- Tom faresti:
- Der mangler en polt at løbe
- Der mangler en so at løbe
 - Soen blev ikke fravænnnet eller soen kom ikke i brunst
- Der kommer en omløbning
- Der kommer en abort
- Du udsætter soen
- Soen dør

HVORFOR HØJ FARINGSPROCENT?

- Spildfoderdage
- Fuld farestald
- Samme antal faringer hver uge
- Samme antal fravænnede grise hver uge
- Samme alder på alle fravænnede grise

HØJ FARINGSPROCENT

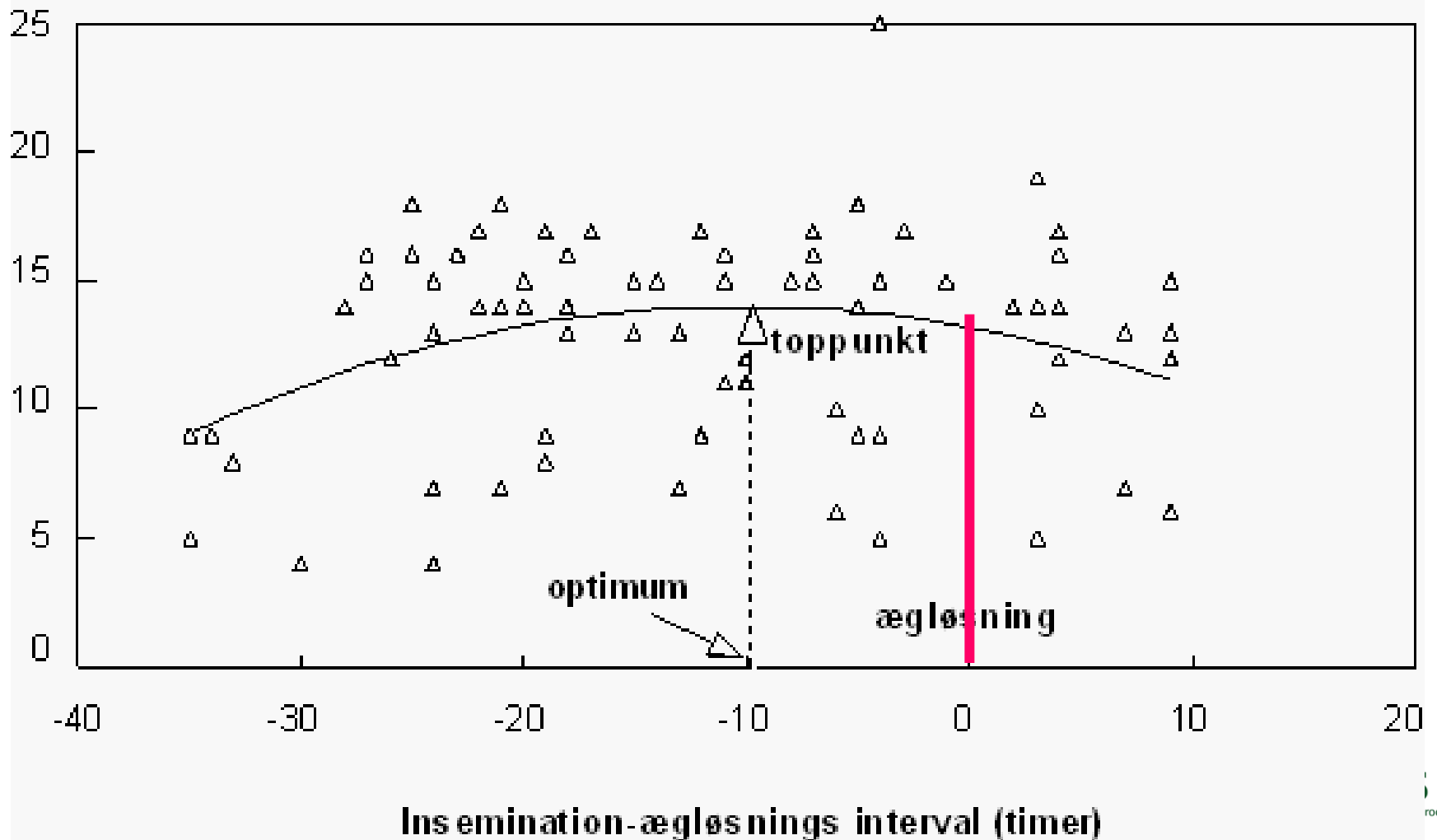
- En sund so at løbe
 - For tidlig brunst
 - Ammesøer, pille grise
 - For sen brunst
 - Høj mælkeydelse / lav foderintensitet /sundhed (1. kuld)
- Effektiv brunstkontrol
- Løb kun søger i brunst
- En velfungerende drægtighedsstald
- Plads til faringerne

HØJ FARINGSPROCENT

- En sund so at løbe
 - For tidlig brunst
 - For sen brunst
- Effektiv brunstkontrol
 - Jo flere søer i brunst dag 4-5 jo lettere er det
 - Reduceret 5-punktsplan
- Løb kun søer i brunst
- En velfungerende drægtighedsstald
- Plads til faringerne

OPTIMALT INSEMINERINGSTIDSPUNKT

Total-fødte pr. kuld

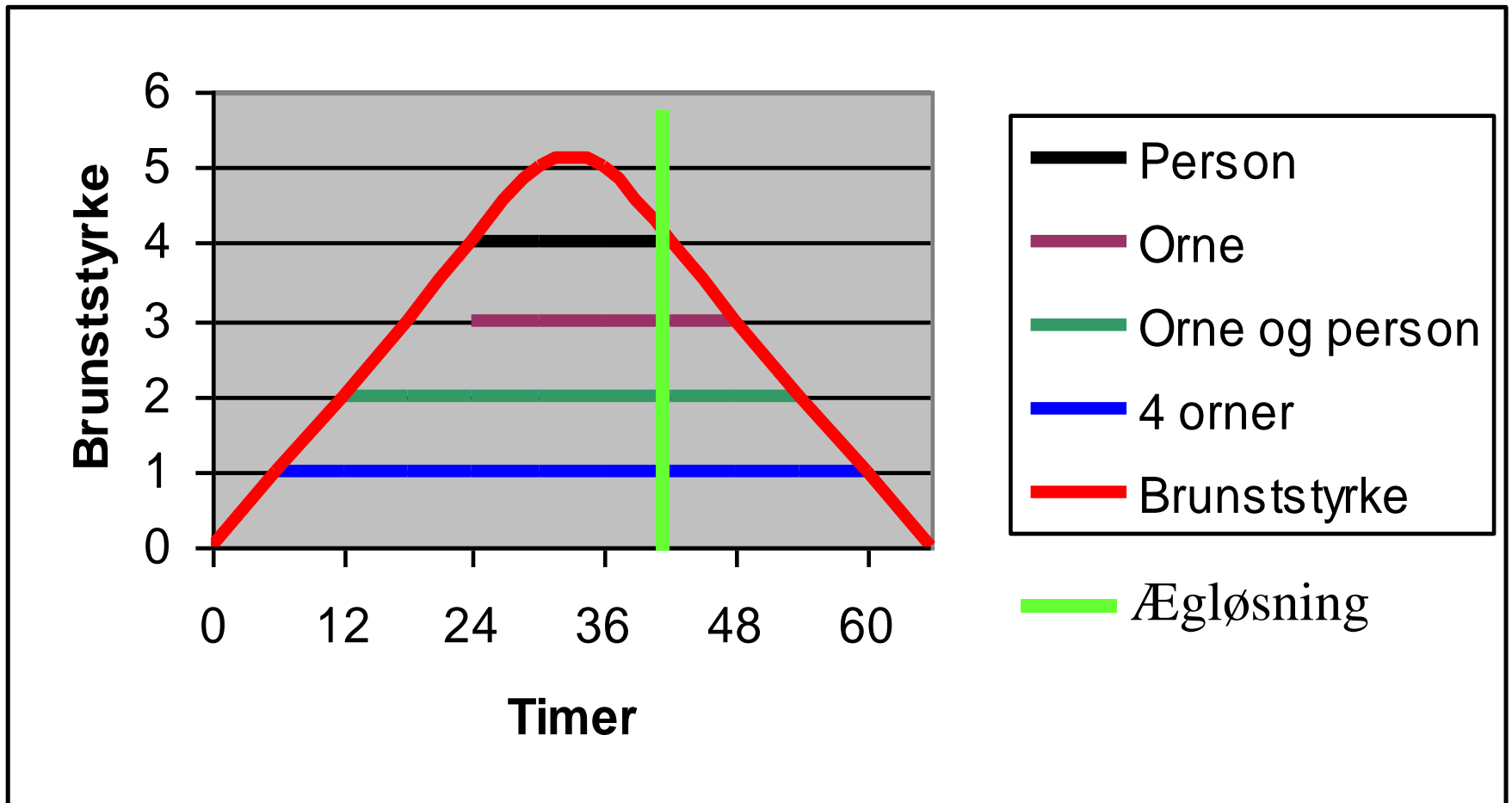


HØJ FARINGSPROCENT

- En sund so at løbe
 - For tidlig brunst
 - For sen brunst
- Effektiv brunstkontrol
 - Jo flere søer i brunst dag 4-5 jo lettere er det
 - Reduceret 5-punktsplan
- Løb kun søer i brunst
 - Rideprøven
- En velfungerende drægtighedsstald
- Plads til faringerne

BRUNSTSTYRKE

HOLLAND



EN VELFUNKTIONERENDE DRÆGTIGHEDSSTALD

- Søer som er bange og æder for lidt, kan løbe om
- Søer som får skader og udgår før faring

LEPTOSPIROSE

- Pomona
 - En realitet på Sydhavsøerne
- Bratislava
 - Den tror jeg ikke på
- ”Nogen andre leptospirer”
 - En eller to aborter i en besætning
 - Og så er den væk igen
 - Vi ser jo også colibakterier og steptokokker af og til

Pomona



Pomona



Pomona





Pomona!

KLAMYDIA

- Vi ved ikke så meget endnu
- Svinets *Chl. pecorum* smitter ikke mennesker
- Aborter som ligner abort efter leptospirose
- Andre problemer?
 - Sikkert ikke tilstoppede æggeledere
 - Omløbning?
 - Flåd?
- Sandsynligvis kun smitte mellem dyr ved kontakt mellem slimhinder

KLAMYDIA

- Din besætning har sandsynligvis infektionen
- Undgå smittespredning
 - Lad være med at kontrollere brunstslimen
 - Undgå at røre den del af kateteret, som kommer ind i skeden
 - Vent med at samle katete op, til du er helt færdig
 - Undgå at løbe med besætningsornen
- Orner til intern KS
 - Naturlig bedækning er NO-GO



HUSK OGSÅ PRRS OG PPV

- PRRS
 - For tidlig faring
 - Husk at immunisere ungdyrene med den rigtige PRRS-variant

- PPV
 - Findes i alle besætninger
 - Lav kuldstørrelse hos 1. kuld
 - Er sjældent forklaringen på stenfostre
 - Husk at vaccinere ungdyrene
 - Der var nok en fejl med en vaccine sidste sommer

HØJ FARINGSPROCENT

- Mål
- Soen bliver drægtig efter løbning
- Du mister ikke drægtige søer i drægtighedsstalden
- Resultat
- Samme antal søer til faring hver uge
- Fravæn lige mange grise ved samme alder hver uge

